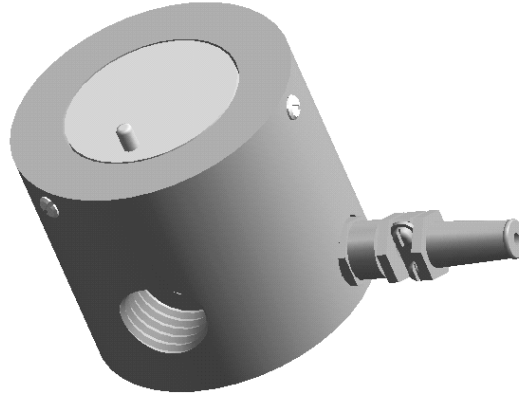


## Durchflusswächter für kleine Gas- oder Flüssigkeitsmengen Typ 41v S



Dieses für langjährigen Dauereinsatz konzipierte Gerät überwacht Flüssigkeitsmengen ab 0,1 l/h oder Gasmengen ab 20 l/h bezogen auf Luft im Normzustand. Einbau in horizontale Rohrleitung mit Gewindeanschluss G 1/4. Der Schalterpunkt ist werksseitig fest eingestellt.

### Funktion

Die aufwärts gerichtete Strömung hebt einen Schwebekörper an. Beim Unterschreiten der Schaltmenge betätigt ein im Schwebekörper angeordneter Permanentmagnet einen Schutzgasschalter. Bei Normalströmung steht der Schwebekörper am Anschlag; der Druckverlust wird durch Überströmkanäle klein gehalten.

### Vorteile

- Überwachung kleiner Durchflüsse
- Kalibrierbar für pulsierende Durchflüsse von Kolben- oder Membranpumpen
- Preiswertes Gerät für OEM Einsatz
- Ausführung für eigensicheren Stromkreis
- Materialkombination für aggressive Medien

### Einsatzbeispiele

- Überwachung bei der Gas-Odorierung
  - Kontrolle von Extraktionen
  - Lecküberwachung
  - Überlaufkontrolle
  - Schutzgasüberwachung
- Technische Daten

### Technische Daten (Standardausführung)

<i>Einbaulage</i>	horizontal
<i>Werkstoffe, medienberührt</i>	Gehäuse PVDF, Schwebekörper W. Nr. 1.4571
<i>Schalter</i>	Kunststoffgekapselter Schutzgasschalter, Schließend beim Unterschreiten der Schaltmenge. Schaltleistung: max. 300V/50 Hz, max. 0,5 A, max. 10W Übergangswiderstand 0,2 Ω.

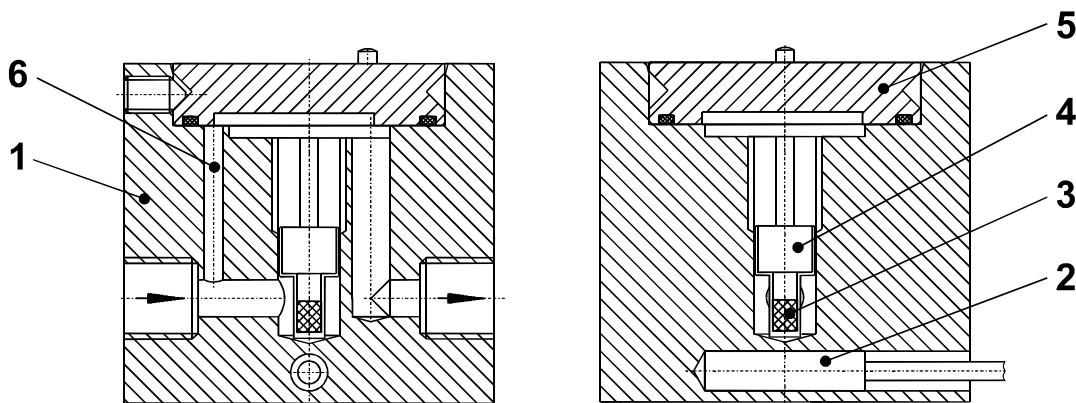
<i>Schaltpunkte</i>	Flüssigkeiten ab 0,1 l/h Luft im Normzustand ab 20 l/h
<i>Kabel</i>	2 m 2adrige Litze, 22 AWG (0,324 mm <sup>2</sup> ), PVC isoliert und PVC ummantelt, mit abisolierten Litzenenden.
<i>Zulässige Abweichung des Ist-Schaltpunktes</i>	+/- 5 % vom Sollschaltpunkt
<i>Wiederholgenauigkeit des eingestellten Schaltpunktes</i>	+/- 2 % vom eingestellten Schaltwert
<i>Schaltdifferenz</i>	zwischen Hin- und Rückschaltung ca. 20 % vom Sollwert.
<i>Betriebsdruck</i>	max. 6 bar
<i>Betriebstemperatur</i>	max. 105 °C
<i>Umgebungstemperatur</i>	-25 bis +70 °C

### Sonderausführungen

- ⇒ Material des Gehäuses W. Nr. 1.4571
- ⇒ Gerät mit Schaltkasten unten aus Al oder 1.4408, mit Kabeleinführung Pg11 oder M20 x 1.5 und Anschlußklemmen, Schutzart nach DIN 40050 IP 65.
- ⇒ Gerät mit induktivem Näherungsschalter nach Namur, auch in Sicherheitstechnik.
- ⇒ Ausführung für eigensicheren Stromkreis.
- ⇒ Version für Betriebsdrücke bis 350 bar.
- ⇒ Version für Temperaturen bis 250 °C.
- ⇒ Einstellbereiche des Schaltpunktes nach Kundenwunsch im Verhältnis 1 : 5
- ⇒ Gerät mit Gewindeanschluss G ½ oder G1.

### Hinweis

Das Gerät ist wartungsfrei bei Betrieb mit sauberen Flüssigkeiten und Gasen. Bei leicht verschmutzten Medien ist ein Feinfilter vorzusehen.



Ausführung mit einstellbarem Schaltpunkt

- |                   |                          |                   |
|-------------------|--------------------------|-------------------|
| 1 Strömungskörper | 2 Reedschalter           | 3 Permanentmagnet |
| 4 Schwimmer       | 5 Schaltpunktverstellung | 6 Bypass          |