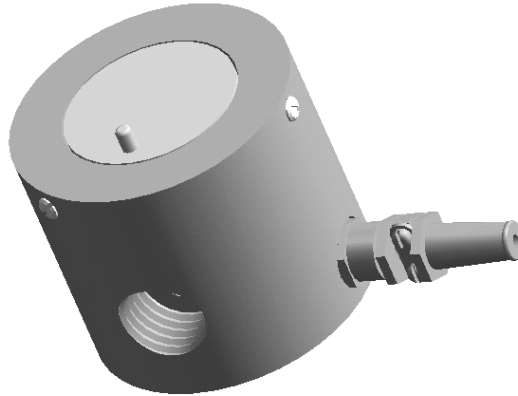


## Durchflusswächter für kleine Gas- oder Flüssigkeitsmengen Typ 41v S



Dieses für langjährigen Dauereinsatz konzipierte Gerät überwacht Flüssigkeitsmengen ab 0,1 l/h oder Gasmengen ab 20 l/h bezogen auf Luft im Normzustand. Einbau in horizontale Rohrleitung mit Gewindeanschluss G 1/4. Der Schalterpunkt ist werkseitig fest eingestellt.

### Funktion

Die aufwärts gerichtete Strömung hebt einen Schwebekörper an. Beim Unterschreiten der Schaltmenge betätigt ein im Schwebekörper angeordneter Permanentmagnet einen Schutzgasschalter. Bei Normalströmung steht der Schwebekörper am Anschlag; der Druckverlust wird durch Überströmkanäle klein gehalten.

des Schalterpunktes wird durch Veränderung des Bypassquerschnittes bewirkt

### Vorteile

- Überwachung kleiner Durchflüsse
- Kalibrierbar für pulsierende Durchflüsse von Kolben- oder Membranpumpen
- Preiswertes Gerät für OEM Einsatz
- Materialkombination für aggressive Medien

### Einsatzbeispiele

- Überwachung bei der Gas-Odorierung
- Kontrolle von Extraktionen
- Lecküberwachung
- Überlaufkontrolle
- Schutzgasüberwachung

### Technische Daten (Standardausführung)

<i>Einbaulage</i>	horizontal
<i>Werkstoffe, medienberührt</i>	Gehäuse PVDF, Schwebekörper W. Nr. 1.4571
<i>Schalter</i>	Kunststoffgekapselter Schutzgasschalter, Schließend beim Unterschreiten der Schaltmenge. U max. 300V/50 Hz, max. 0,5 A, max. 10W/VA Übergangswiderstand 0,2 Ω.
<i>Schalter (Optional)</i>	Öffnend oder Wechsler beim Unterschreiten der Schaltmenge. U max. 175V/50 Hz, max. 1,0 A, max. 20W/VA Übergangswiderstand 0,15 Ω.

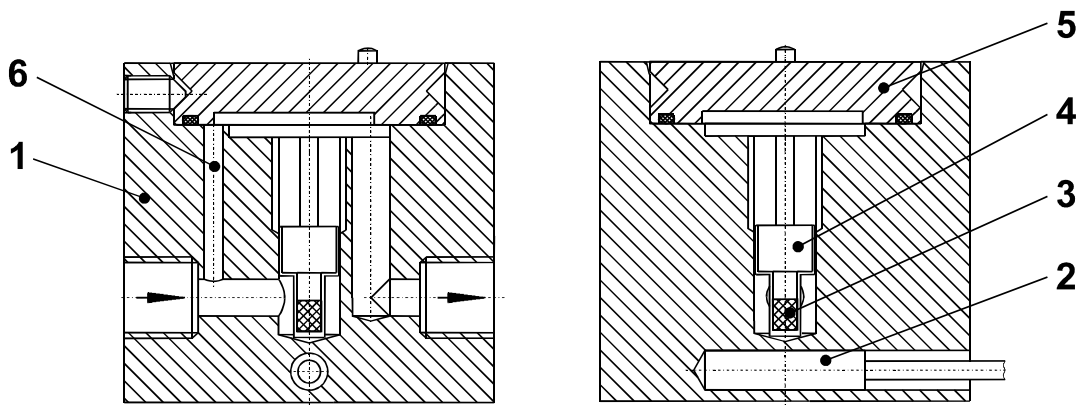
<b>Schaltpunkte</b>	Flüssigkeiten ab 0,1 l/h Luft im Normzustand ab 20 l/h ( Schaltpunkt ab Werk fest eingestellt )	
<b>Einstellbereich( optional )</b>	Flüssigkeit : z.B. 0,6 – 3,0 l/h	
<b>Kabel</b>	2 m 2adrige Litze, 22 AWG (0,324 mm <sup>2</sup> ), PVC	isoliert und
PVC ummantelt, mit abisolierten Litzenenden.		
<b>Zulässige Abweichung des Ist-Schaltpunktes</b>	+/- 5 % vom Sollschaltpunkt	
<b>Wiederholgenauigkeit des eingestellten Schaltpunktes</b>	+/- 2 % vom eingestellten Schaltwert	
<b>Schaltdifferenz</b>	zwischen Hin- und Rückschaltung ca. 20 % vom Sollwert.	
<b>Betriebsdruck</b>	max. 6 bar	
<b>Betriebstemperatur</b>	max. 105 °C	
<b>Umgebungstemperatur</b>	-25 bis +70 °C	

#### Sonderausführungen

- ⇒ Material des Gehäuses W. Nr. 1.4571
- ⇒ Gerät mit induktivem Näherungsschalter nach Namur, auch in Sicherheitstechnik.
- ⇒ Einstellbereiche des Schaltpunktes nach Kundenwunsch im Verhältnis 1 : 5
- ⇒ Gerät mit Gewindeanschluss G ½ oder G1.

#### Hinweis

Das Gerät ist wartungsfrei bei Betrieb mit sauberen Flüssigkeiten und Gasen. Bei leicht verschmutzten Medien ist ein Feinfilter vorzusehen.



Ausführung mit einstellbarem Schaltpunkt

- |                   |                          |                   |
|-------------------|--------------------------|-------------------|
| 1 Strömungskörper | 2 Reedschalter           | 3 Permanentmagnet |
| 4 Schwimmer       | 5 Schaltpunktverstellung | 6 Bypass          |